

## -成約済-ハイグレード新築戸建 日野市日野本町1丁目

賃料	面積/間取	所在階	管理費・共益費	敷金	礼金
	141.62m <sup>2</sup> / 3LDK				

### スタッフからのコメント

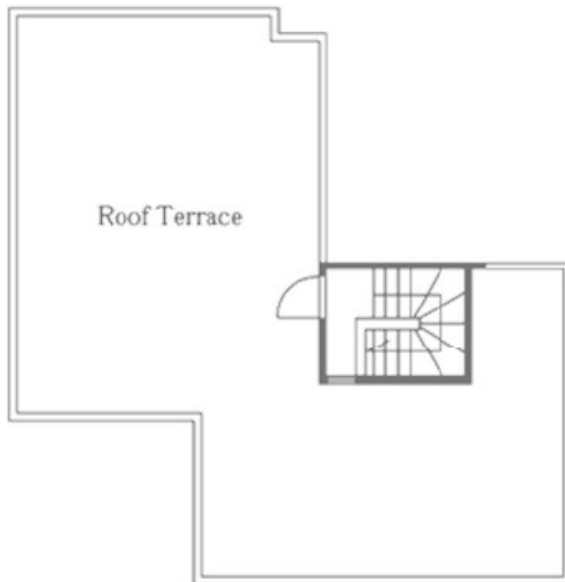
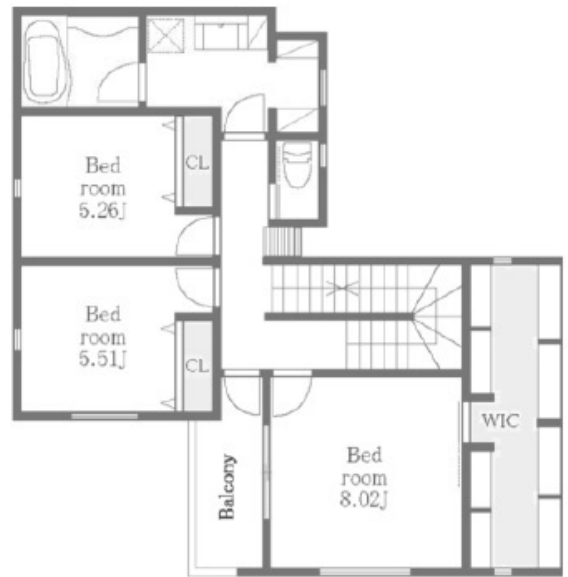
JR中央線「日野」駅 徒歩9分 多摩都市モノレール「甲州街道」駅 徒歩12分 日野市日野本町1丁目 新築戸建 家族が集うもう一つのリビング空間を屋外に広げた 空と自然を体感できる広いスカイバルコニー。29帖を超えるLDK、豊富な収納があるキッチン。南面お庭有、大型ウォークインクローゼット。全てが詰まった豪華な設備と洗練された間取り、生活動線。物件詳細やご見学のご予約お気軽にお問合せ下さい。

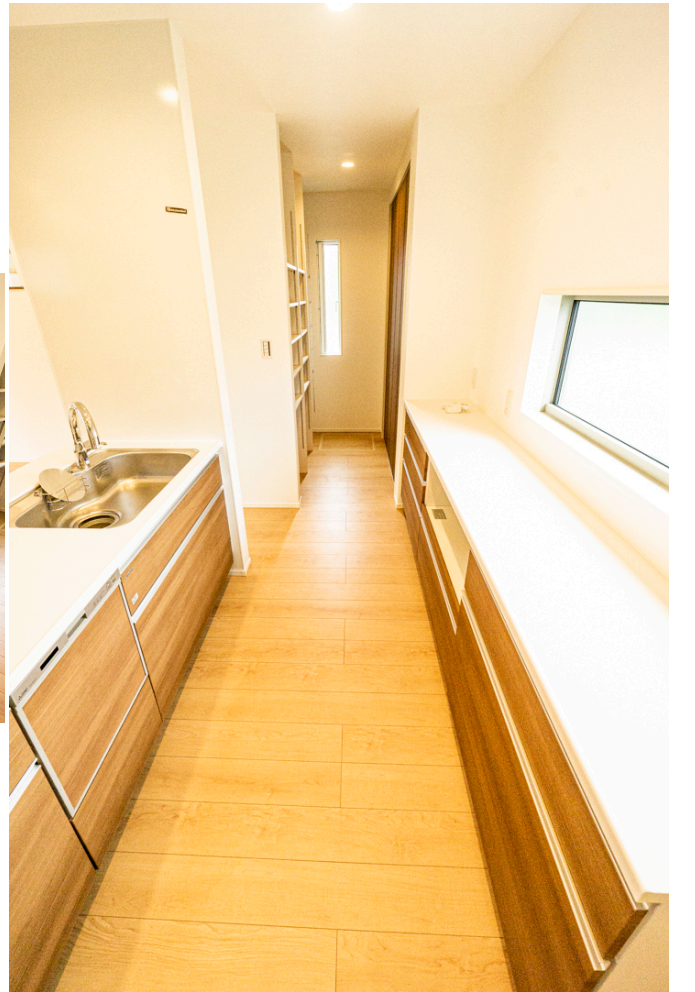
### 物件概要

所在地	東京都日野市日野本町1丁目		
交通	J R中央線「日野」駅より徒歩9分 多摩都市モノレール「甲州街道」駅より徒歩12分		
面積/間取り	3LDK	部屋の向き	南
築年月（築年数）	2023年8月（築0年）	種別/構造	新築戸建/木造
部屋/所在階/階建	地上2階	総戸数	1戸
現況/入居時期	相談	新築・中古	新築
セットバック	無	建ぺい率	50%
容積率	100%	駐車場	空有/カースペース有
接道1	方向:北 / 種別:公道 / 幅員:5m		
接道2	方向:西 / 幅員:4.5m		
物件番号	202307021811		



**売約済**















連絡先 042-314-6661

9:00～18:00 水曜定休

<https://www.kei-fudousan.com/bukken?id=1939>