

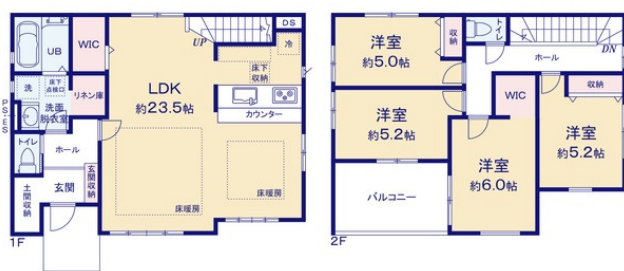
多摩市聖ヶ丘1期

賃料	面積/間取	所在階	管理費・共益費	敷金	礼金
6,999万円	() / 4LDK				

物件概要

所在地	東京都多摩市聖ヶ丘2丁目		
交通	京王相模原線「京王永山」駅より徒歩15分		
価格	6,999万円	面積/間取り	112.79m ² /4LDK
築年月（築年数）	2025年9月（築0年）	種別/構造	新築戸建/木造
部屋/所在階/階建	地上2階	総戸数	1戸
現況/入居時期	相談	新築・中古	新築
建ぺい率	40%	容積率	80%
接道状況	一方	駐車場	空有/お支払い:月毎
接道1	方向:南東 / 種別:公道 / 幅員:6m		
設備条件	陽当り良好、閑静な住宅街、24時間換気システム、低層住居専用地域、シックハウス対策、バイク置場、浴室乾燥機、Wクローゼット、床下収納、床暖房、照明器具、システムキッチン、食器洗機、洗浄便座、カウンターキッチン、トイレ2ヶ所、LDK15帖以上、フローリング、全室フローリング、浄水器、火災警報器（報知機）、バルコニー、モニター付インターホン		
物件番号	184940231		





※WIC:ウォーク イン クローゼット



株式会社ケイ不動産



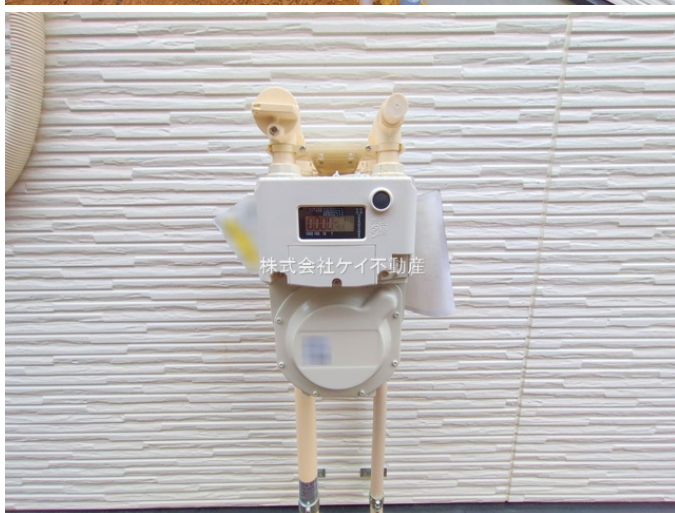
株式会社ケイ不動産

1号棟









連絡先 042-314-6661
9:00~18:00 水曜定休
<https://www.kei-fudousan.com/bukken?id=2844>