

府中白糸台1丁目

賃料	面積/間取	所在階	管理費・共益費	敷金	礼金
4,690万円	() / 2SLDK				

物件概要

所在地	東京都府中市白糸台 1 丁目		
交通	京王線「多磨霊園」駅より徒歩4分 西武多摩川線「白糸台」駅より徒歩6分		
価格	4, 690万円	面積/間取り	96. 98㎡/2SLDK
築年月（築年数）	2025年9月（築0年）	種別/構造	新築戸建/木造
部屋/所在階/階建	地上3階	総戸数	1戸
現況/入居時期	即時	新築・中古	新築
建ぺい率	70%	容積率	160%
接道状況	一方	駐車場	空有/お支払い:月毎
接道1	方向:北 / 種別:私道 / 幅員:4m		
設備条件	陽当り良好、24時間換気システム、バス1坪以上、複数路線利用可、シックハウス対策、バイク置場、設計住宅性能評価取得、浴室乾燥機、給湯、床下収納、各室収納スペース、納戸、照明器具、システムキッチン、食器洗機、シャンプードレッサー、洗浄便座、カウンターキッチン、トイレ 2ヶ所、LDK15帖以上、フローリング、浄水器、火災警報器（報知機）、バルコニー、複層ガラス、ディンプルキー、モニター付インターホン、外壁サイディング		
物件番号	185001032		





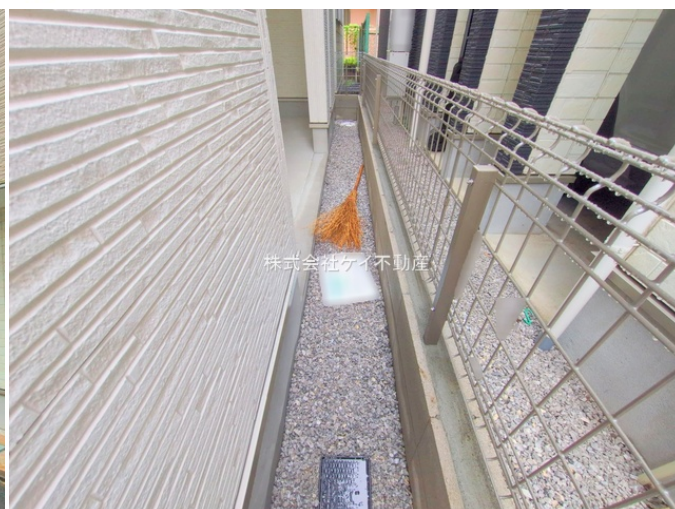
株式会社ケイ不動産



株式会社ケイ不動産



株式会社ケイ不動産



株式会社ケイ不動産



株式会社ケイ不動産



株式会社ケイ不動産







連絡先 042-314-6661
9:00~18:00 水曜定休
<https://www.kei-fudousan.com/bukken?id=2901>